



ROMALTRUISTA
BILANCIO DI ESERCIZIO • RELAZIONE SULL'ATTIVITÀ



RomAltruista
HANDSON NETWORK

Sii
il cambiamento
che vuoi vedere
avvenire
nel mondo

Mahatma Gandhi

Chi siamo



1



2



3



4



5



6

- 1 Manuela Cimini
- 2 Pasquale Mauro Cipparone
- 3 Annita di Donato
- 4 Riccardo Settimo
- 5 Eugenio Ruggero
- 6 Julian Piagneri

Relazione sull'attività 2012

L'associazione Romaltruista Onlus è stata costituita il 24 giugno 2011, grazie all'iniziativa dei cinque soci fondatori.

Tutti possono essere grandi
perchè tutti possono
prestare servizio.
Non devi avere una laurea
per prestare servizio.
Non devi nemmeno essere
capace di coniugare
il soggetto col verbo
per prestare servizio.
Devi solo avere un cuore
pieno di grazia.
Un'anima generata
dall'amore...

Martin Luther King Jr.

Si è iscritta all'Anagrafe delle Onlus con decorrenza in pari data 24 giugno 2011. L'esercizio 2012 è stato pertanto il primo esercizio di effettiva durata annuale (il precedente ha infatti avuto durata di soli cinque mesi).

Nel corso del 2011, Romaltruista ha consolidato la sua attività istituzionale, mediante utilizzo della infrastruttura telematica necessaria e l'attuazione di numerosi accordi di collaborazione con organizzazioni di volontariato presso le quali indirizzare i volontari iscritti al sito web; ha proseguito la raccolta di numerose adesioni da parte di volontari iscritti al sito web.





In particolare, l'attività di Romaltruista offre agli iscritti al proprio sito web l'opportunità di scegliere singole occasioni di volontariato in cui impegnarsi presso organizzazioni convenzionate.

Al centro operativo di questa attività v'è il sito web che, attraverso il database degli iscritti, comunica le occasioni di volontariato e raccoglie le adesioni da parte dei volontari che si rendono disponibili.

Di seguito alcuni dati utili a comprendere la diffusione del progetto Romaltruista.

Statistiche

Web

	2012	2011
Visitatori unici, media mensile	2.505	3.000
Page views, media mensile	28.000	25.000
Durata media di una visita	5:09 min.	5:02 min.
Nr. di pagine medio per visita	6	6

Volontari

Volontari iscritti al sito internet (al 31/12)



Volontari attivi (almeno 1 attività verificata)

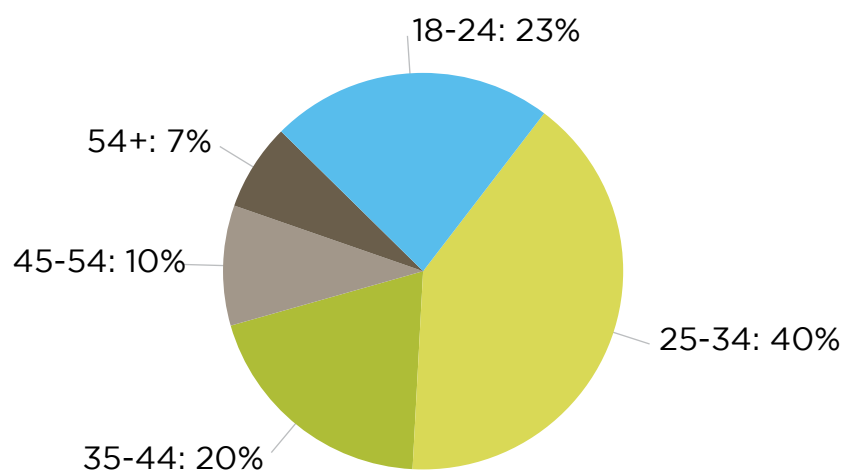


Sesso dei partecipanti

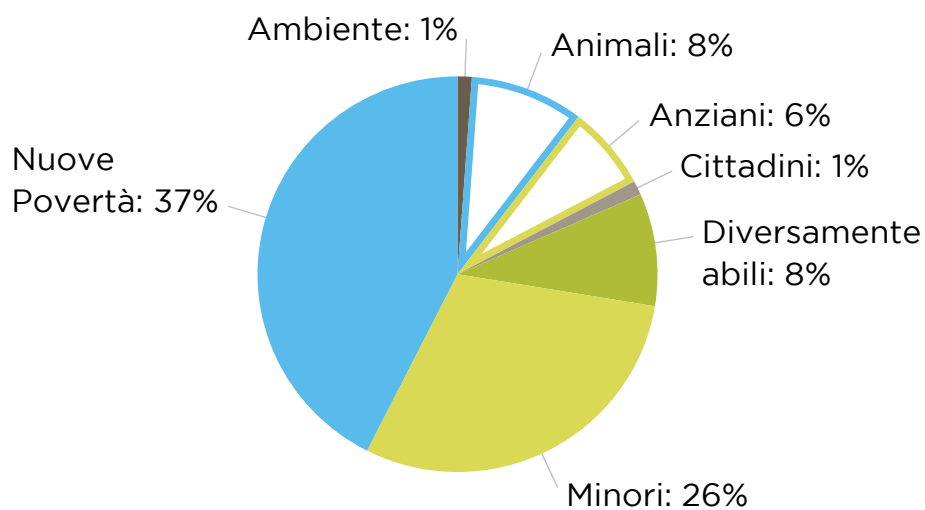


♂ 26% ♀ 74%

Fascia d'età 2012




Le ore uomo erogate sono state dedicate alle seguenti cause



Le attività di volontariato


Numero di attività offerte

 1.575 (2012)

 69 (2011)

Posti di volontariato offerti

 3.404 (2012)

 384 (2011)

Ore uomo di volontariato effettivamente erogate

 5.801 (2012)

 686 (2011)

Partner

Nel corso del 2012, le realtà del terzo settore che hanno accolto volontari provenienti da Romaltruista sono state 48, tutte elencate nella tabella seguente:

A.S.D. Wheelchair Tennis Roma
Acli provinciali Roma
AGIRE (agenzia italiana risposta alle emergenze)
AIPD Roma
Aiutare i Bambini ONLUS
Amici dei Gatti della Val Cannuta
Amka Onlus
AMUSE
Associazione Cittadini del Mondo
Associazione Italia-Bangladesh Onlus
Associazione Solidarietà Appio Latino Tuscolano ONLUS
Banco Alimentare Roma
Binario 15
Caritas Parrocchiale San Giovanni Battista De Rossi
Caritas Parrocchiale San Romano Martire
CIAI Onlus
Code Felici
Comitato Serpentara e Fondazione Insieme per Roma
Coopi
Croce Rossa Italiana - Gruppo donatori San Saba
Duchenne Parent Project
Figli di Maria per i piccoli Onlus
FILO Onlus
Fondazione ANT
Fondazione Insieme Per Roma
Retake Roma
Gruppo Volontari Santa Marcella
I Gatti della Piramide
Istituto G.B. Taylor - Casa di Riposo per anziani autosufficienti

La Casetta dei Gatti ONLUS
La ronda della solidarieta'
Libera Cittadinanza Onlus
Mani Tese Onlus
Opere Antoniane ONLUS
Parent Project
Per la Strada ONLUS
Prime Italia
Protezione Civile ACLI
Protezione Civile ARCI-Brigata Garbatella
Reale Circolo Canottieri Tevere Remo
SOS Bambini
Susan G. Komen Italia
Tutti giù per terra onlus
Una Breccia nel Muro Onlus
Viviamo in positivo onlus
Volontariato Missionario Cristo Risorto ONLUS

Si sopravvive
di ciò che si riceve,
ma si vive di ciò
che si dona.

C.G. Jung

Un esperimento realizzato con successo nel corso del 2012 è consistito nella predisposizione di un programma di volontariato aziendale su richiesta, e finanziamento, di una società operante nel settore finanziario.

L'operatività di Romaltruista è stata assicurata dall'impegno dei soci fondatori, nonché di alcuni volontari. Questo ha consentito di contenere notevolmente i costi di gestione.

Bilancio di esercizio

1° gennaio 2012 - 31 dicembre 2012

Il bilancio relativo all'esercizio 2012 si compone, oltre che delle presenti note, dello Stato Patrimoniale e del Conto Economico, redatti secondo le norme del codice civile, per quanto compatibili con la natura no profit della associazione Romaltruista Onlus.

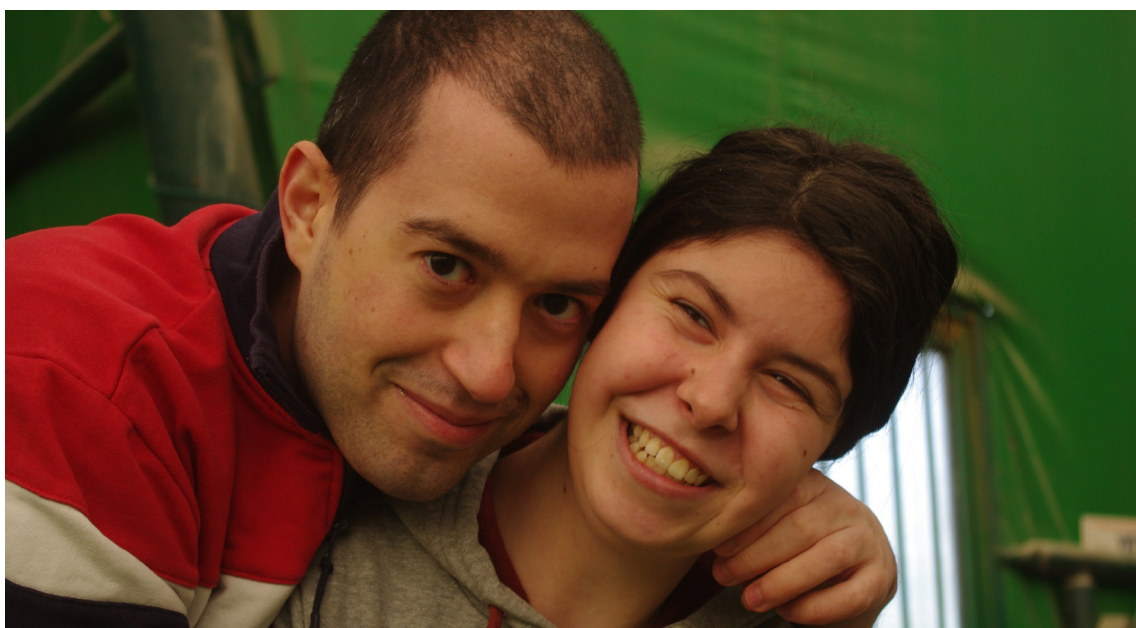
Noi stessi sentiamo che quello che stiamo facendo è solo una goccia nell'oceano, ma l'oceano sarebbe ridotto se mancasse quella goccia. Non possiamo fare grandi cose, solo piccole cose con grande amore.

Madre Teresa

A corredo è stata altresì redatta la relazione sull'attività. L'esercizio 2012 è stato il primo di durata annuale, mentre i dati relativi all'esercizio precedente sono riferiti a soli cinque mesi di attività (considerando che la data di costituzione di Romaltruista Onlus risale al 24 giugno 2011).

Da un punto di vista economico e patrimoniale, l'esercizio 2012 si è chiuso con un avanzo di gestione di Euro 4.003,65, risultante in particolare da una donazione ricevuta da Experian S.p.A.

Nell'attivo dello Stato Patrimoniale si segnala l'iscrizione tra le immobi-



lizzazioni immateriali delle spese sostenute per la costituzione dell'associazione (spese notarili), nonché per la costruzione del sito web, al netto degli ammortamenti di competenza dell'esercizio. Le disponibilità liquide sono distribuite su un conto corrente bancario e su un conto Paypal, specificamente intestati a Romaltruista.

Nel passivo dello Stato Patrimoniale, il fondo di dotazione, per Euro 2.000,00, è costituito dai contributi iniziali versati dai cinque soci fondatori. Gli altri debiti corrispondono ad anticipazioni di cassa effettuati da Soci.

Nel Conto Economico, i componenti positivi sono costituiti da contributi versati in denaro e in natura.

I contributi in natura sono stati relativi alla concessione gratuita di alcune licenze d'uso del software necessario per la gestione del database, nonché agli spazi pubblicitari gratuiti ricevuti su Google (in parte ceduti all'analoga organizzazione MilanoAltruista Onlus). Tra i contributi in denaro, v'è stato un contributo destinato specificamente alla realizzazione di un programma di volontariato aziendale, le spese relative al quale sono state tutte sostenute nell'esercizio. Le residue spese sono per la gran parte relative al mantenimento dell'infrastruttura informatica, nonché alla diffusione e pubblicizzazione dell'iniziativa. L'avanzo di gestione maturato nell'esercizio copre, e azzerà, il disavanzo di gestione dell'esercizio precedente e, per il residuo, viene portato a nuovo.

La gioia proviene dal dare e condividere, non già dall'accumulare e sfruttare.

Erich Fromm

Roma, 3 maggio 2013
per il Consiglio Direttivo

Il Presidente



Bilancio d'esercizio

STATO PATRIMONIALE

ATTIVITÀ

	31 - dic - 2012	31 - dic - 2011 <i>(cinque mesi)</i>
IMMOBILIZZAZIONI IMMATERIALI	398,44	796,88
- SPESE DI COSTITUZIONE	256,66	513,33
- COSTRUZIONE SITO WEB	141,78	283,55
ALTRI CREDITI	0,00	0,00
DISPONIBILITÀ LIQUIDE	4.674,74	255,70
- BANCA	4.538,78	128,39
- PAYPAL	135,76	127,31
- CASSA	0,20	0,00
TOTALE ATTIVITÀ	5.073,18	1.052,58

PASSIVITÀ

	31 - dic - 2012	31 - dic - 2011 <i>(cinque mesi)</i>
PATRIMONIO NETTO	5.056,23	1.052,58
- FONDO DI DOTAZIONE	2.000,00	2.000,00
- AVANZO (DISAVANZO) DI GESTIONE A NUOVO	(947,42)	==
- AVANZO (DISAVANZO) DI GESTIONE CORRENTE	4.003,65	(947,42)
DEBITI VERSO FORNITORI	0,00	0,00
DEBITI VERSO ENTI PREVIDENZIALI	0,00	0,00
ALTRI DEBITI	16,95	0,00
TOTALE PASSIVITÀ	5.073,18	1.052,58

CONTO ECONOMICO

CONTRIBUTI	31 - dic - 2012	31 - dic - 2011
		<i>(cinque mesi)</i>
CONTRIBUTI CORRENTI	12.558,26	170,00
CONTRIBUTI IN NATURA	11.379,37	2.744,60
TOTALE CONTRIBUTI	23.937,63	2.914,60
COSTI		
SPESE MANUTENZIONE SITO	(178,12)	(133,06)
LICENZA SOFTWARE	(687,50)	(687,50)
ASSICURAZIONI	(692,27)	(44,82)
SPESE DIFFUSIONE PROGETTO	(9.263,31)	(2.563,31)
AMMORTAMENTI	(398,44)	(398,33)
SPESE PER SERVIZI VARI	(6.102,73)	(35,00)
QUOTE ASSOCIATIVE /		
CONTRIBUTI AD ALTRE ONLUS	(2.578,29)	0,00
SPESE BANCARIE E FINANZIARIE	(33,32)	0,00
TOTALE COSTI	(19.933,98)	(3.862,02)
AVANZO /		
(DISAVANZO DI GESTIONE)	4.003,65	(947,42)

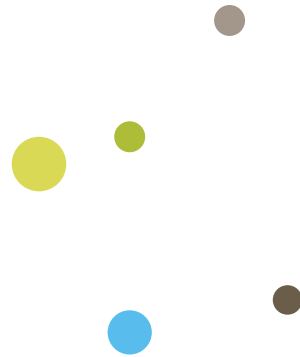
Donatori



Alessandra Nobili, Annalisa Lamagna, Barbara Baroncini, Carla Marcellini, Carlotta Iozza, Daniele Adornetto, Debora Capalbo, Edoardo Procaccini, Elena Vicentini, Eleonora Coni, Eloisa Capannolo, Ennio Squarcia, Fabiana Papi, Fabrizio Giraldo, Federica Alatri, Gabriella Rinaldi, Josefina Gastey, Laura De Rubeis, Laura Valentini, Luca Coppola, Marcello Autuori, Marco Moriconi, Maria Elisabet Moreno Cascajo, Maria Grazia Cappugi, Maria Rita Capriani, Massimo Perciballi, Moira Chessa, Nino di Cicco, Pierluigi Scimia, Rossana Gabrieli, Sara Piperno, Silvana Del Re, Simeone Russo, Simona Fucello, Simona Petracca, Stefania Miceli, Valeria Lorenzini, Vera Alcalay, Vincenzo Tavernese.

Amici e sponsor





Romaltruista Onlus
Piazzale Clodio 12, 00195 Roma
c.f. 97657490583
www.romaltruista.it

Progetto grafico: Andrea Cioffi (romareloaded.com)



RomAltruista
HANDSON NETWORK